

# VILLAS d'HALLEFORT

MAISONS-ALFORT

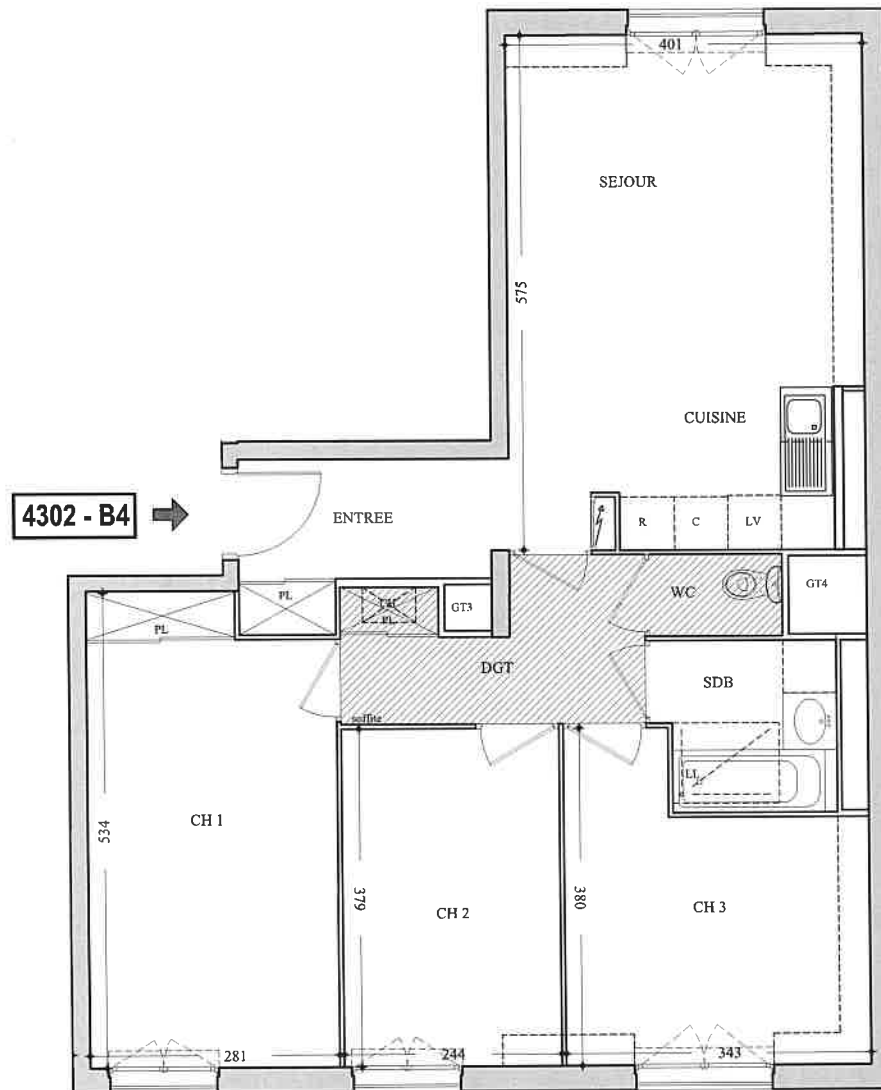
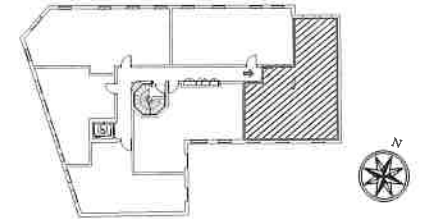
20-24 RUE BOURGELAT ET 7 RUE CHABERT  
94700 MAISONS-ALFORT

BATIMENT n°4

R+3

Appartement 4302

4 pièces



ENTREE	4.50 m <sup>2</sup>
SEJOUR/CUISINE	20.37 m <sup>2</sup>
DGT	5.39 m <sup>2</sup>
SDB	3.80 m <sup>2</sup>
WC	1.39 m <sup>2</sup>
CH1	14.41 m <sup>2</sup>
CH2	9.04 m <sup>2</sup>
CH3	9.24 m <sup>2</sup>
<b>SURF. HABITABLE TOTALE</b>	<b>68.14 m<sup>2</sup></b>
SURFACE INFERIEURE A 1,80 M	3.85 m <sup>2</sup>
<b>TOTAL DES SURFACES</b>	<b>71.99 m<sup>2</sup></b>

	Fenêtre		Tableau électrique	C	Cuisine
	Porte-fenêtre	PL	Placard	LV	Lave vaisselle
	Gaine technique	---	Limite H<180 cm	LL	Lave linge
	Faux plafonds, soffite	CH	Chaudière	R	Réfrigérateur
		B	Ballon		

DATE: MAI 2023

INDICE: 00

**LA GENERALE  
DE PROMOTION**  
Des rêves réalisés

**BONTEMPI**  
Architecture

Des modifications sont susceptibles d'être apportées à ce plan en fonction des nécessités techniques et administratives de la réalisation, tant en ce qui concerne les dimensions libres que les équipements et les réseaux divers, les appareillages sanitaires et électriques. Il est admis une tolérance de 5% par rapport à la surface habitable globale du logement. Les retombées, soffites, faux plafonds ainsi que l'emplacement des sanitaires ne sont pas tous figurés ou le sont à titre indicatif.